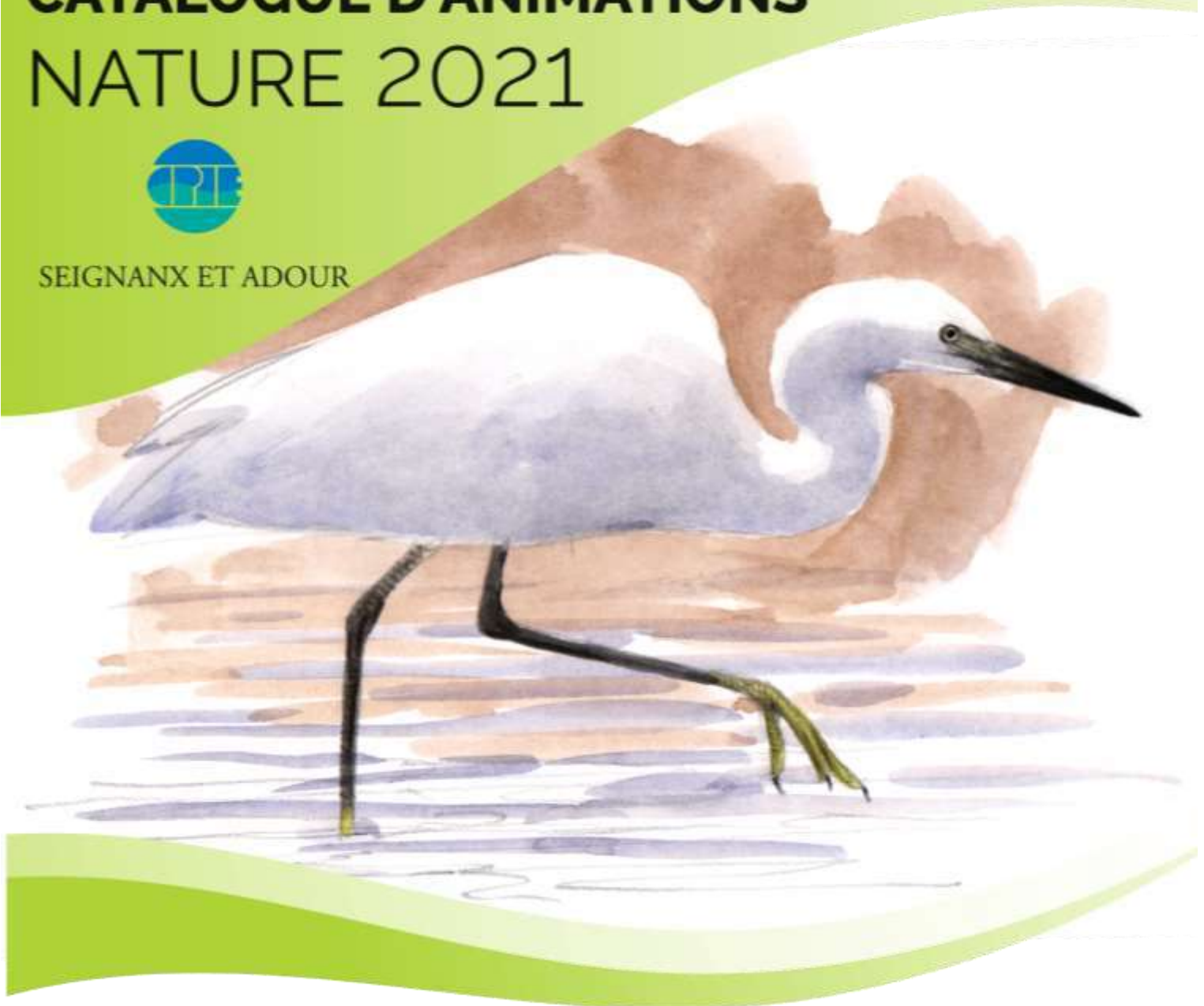


CATALOGUE D'ANIMATIONS NATURE 2021



SEIGNANX ET ADOUR



Biodiversité Botanique
Atelier Conférence Films
Faune Tourbière Flore Eau Reptiles
Climat sortie nature
Littoral Exposition

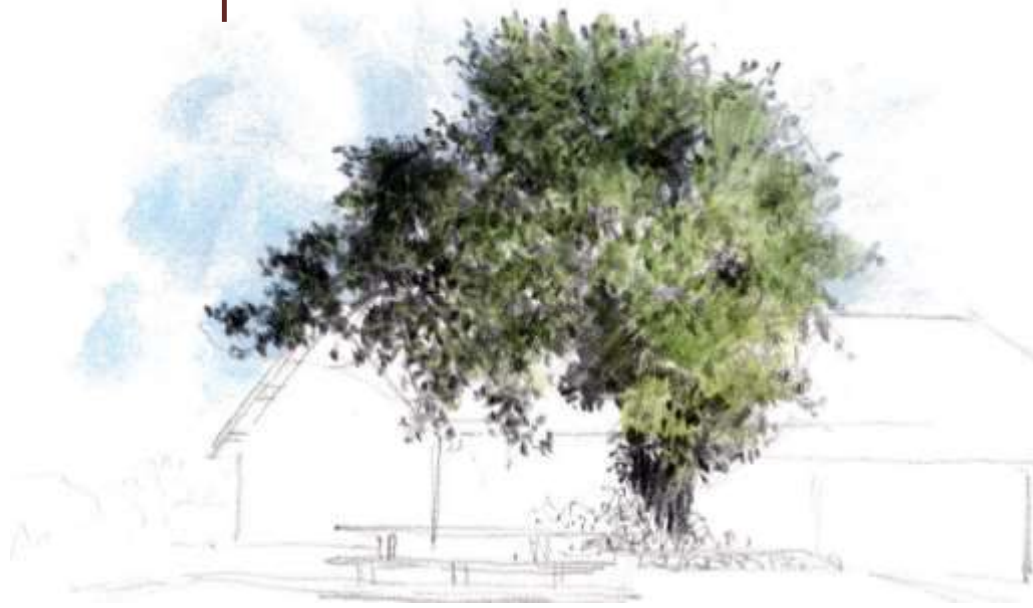
Septembre à décembre 2021

Faisons les présentations

Le CPIE Seignanx et Adour est une structure associative créée en 1995 et labellisée « CPIE » (Centre Permanent d'Initiatives pour l'Environnement) en 1999. Le CPIE Seignanx et Adour est le seul CPIE du département des Landes.

Le CPIE dispose d'une équipe de dix professionnels de l'environnement :

Chargés d'étude en écologie, en agriculture, techniciennes, animateurs. Il est installé sur le site d'Arremont avec des infrastructures adaptées à l'accueil et à la formation du public : 2,5 ha de prairies, de jardins et d'espace boisé, 1 bâtiment pédagogique, 1 bâtiment administratif, 1 salle d'accueil, d'exposition et 1 local technique.



Le CPIE développe des actions autour de 3 domaines :

La sensibilisation, formation et éducation à l'environnement et au développement durable : animations scolaires et périscolaires sur de nombreux thèmes de l'environnement et du territoire ; formation des acteurs socioprofessionnels ; conception d'outils pédagogiques ; actions de sensibilisation du grand public.

L'accompagnement des territoires dans des démarches de développement durable : appui technique auprès de la Communauté de Communes; animation de projets de territoire ; conseil et information auprès des acteurs locaux.

L'expertise naturaliste : inventaires, diagnostics, rédaction et animation de documents d'objectifs ; inventaires naturalistes et suivis scientifiques ; réalisation de cartographies thématiques ; élaboration de plans de gestion.

Ce catalogue vous présente les différents événements à destination du grand public. Pour plus de renseignements, n'hésitez pas à nous contacter par téléphone ou par mail :

05 59 56 16 20 ou cpieseignanxadour@gmail.com

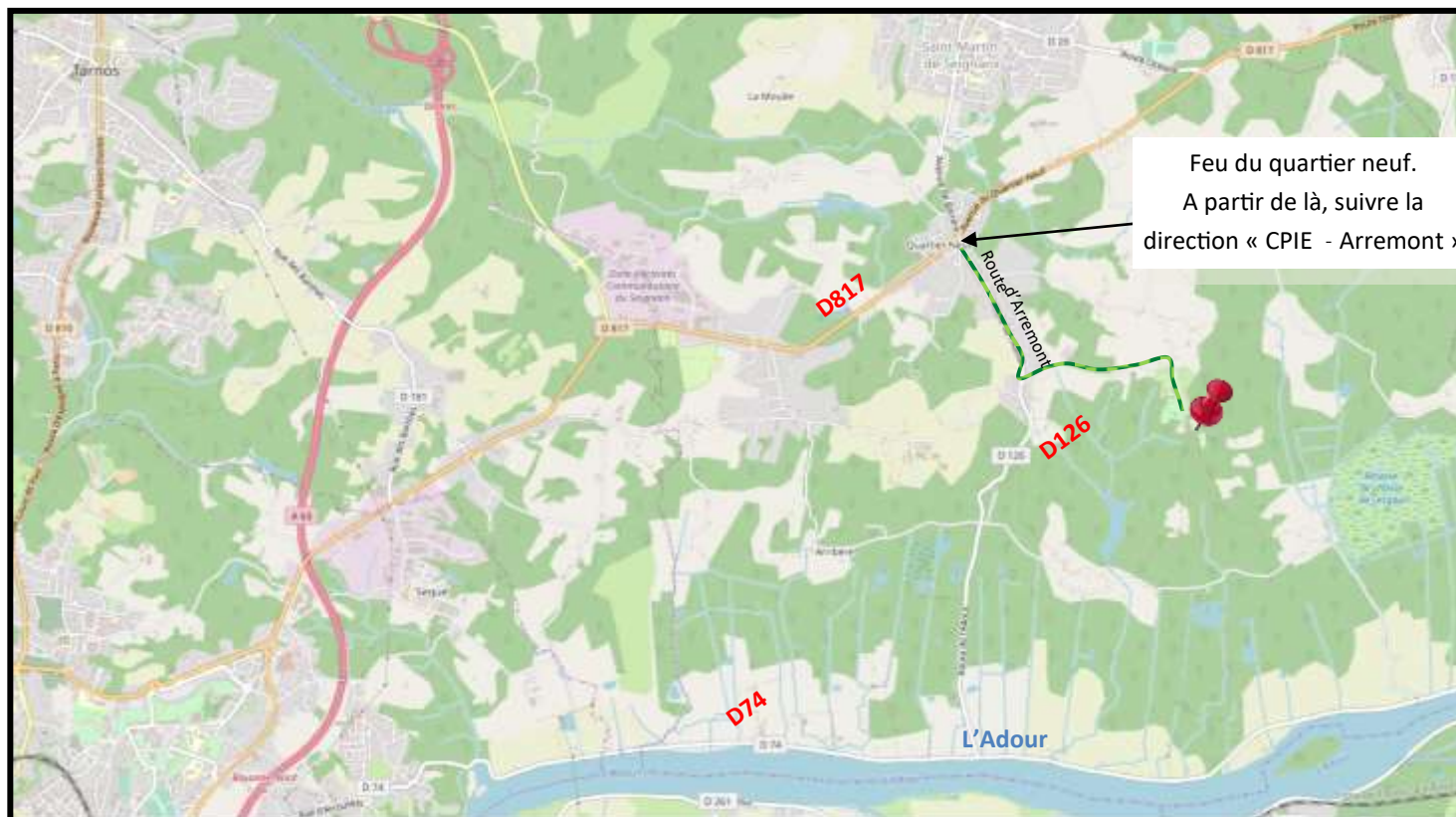
Vous pouvez aussi visiter notre site internet :

www.cpie-seignanx.com

Venez chez nous !

CPIE Seignanx et Adour
2028 route d'Arremont
40 390 Saint Martin de Seignanx

GPS : Lat : 43.520844
Long : -1.368643



Feu du quartier neuf.
A partir de là, suivre la
direction « CPIE - Arremont »

© OSM 2019

Le **parking visiteurs** est situé à environ 200 m après l'entrée de service du CPIE.



Gryllon champêtre
Gryllus campestris

Conditions générales

Information COVID-19

Le maintien de ces animations ainsi que les modalités de participations varient en fonction de l'évolution de la crise sanitaire en cours. Nous vous invitons à vérifier le maintien de chaque animation soit sur notre site web soit aux coordonnées suivantes :

www.cpie-seignanx.com

Tel. 05.59.56.16.20 ou cpieseignanxadour@gmail.com

Public concerné

Les animations ainsi que l'ouverture estivale du site d'Arremont sont à destination du **grand public** (particulier, famille...).

Elles ne concernent pas les **groupes constitués**. Les associations, centres de loisirs ou autres doivent nous contacter pour l'établissement d'un devis.

Conditions D'INSCRIPTION

Pour chaque évènement, les **inscriptions sont obligatoires auprès du CPIE**. Les inscriptions sont ouvertes 1 mois avant l'animation pour les adhérents et 15 jours avant pour les non-adhérents.

Pour réserver : 05 59 56 16 20 ou cpieseignanxadour@gmail.com

Horaires d'ouverture du CPIE : lundi au vendredi : 9h00-13h00 et 14h00-18h30

EQUIPEZ-vous !



Chaussures de marche adaptées au terrain, bouteille d'eau, crème solaire.



Bottes en cas de pluie, vêtements chauds.



Pour les sorties nocturnes, les lampes de poche sont les bienvenues.



Pour les sorties natures, prévoyez des jumelles.



Port du masque en fonction des règles sanitaires en vigueur

Annulation

Les sorties peuvent être annulées pour différentes raisons. Contactez-nous pour vous assurer du maintien des animations.

Durée

Sorties, visites, films et conférences : 1h30 à 2h.

Ateliers : Variable pour chaque atelier. Les ateliers peuvent durer une demi-journée ou une journée complète. N'hésitez pas à nous contacter pour tout renseignement.

Le catalogue 2021 en quelques mots...

L'année 2020 a été, pour tout le monde, très perturbée. La situation sanitaire nous a obligés à annuler une grande partie de nos animations. Nous espérons que cette année soit plus clémente et nous essaierons de maintenir la totalité des sorties.

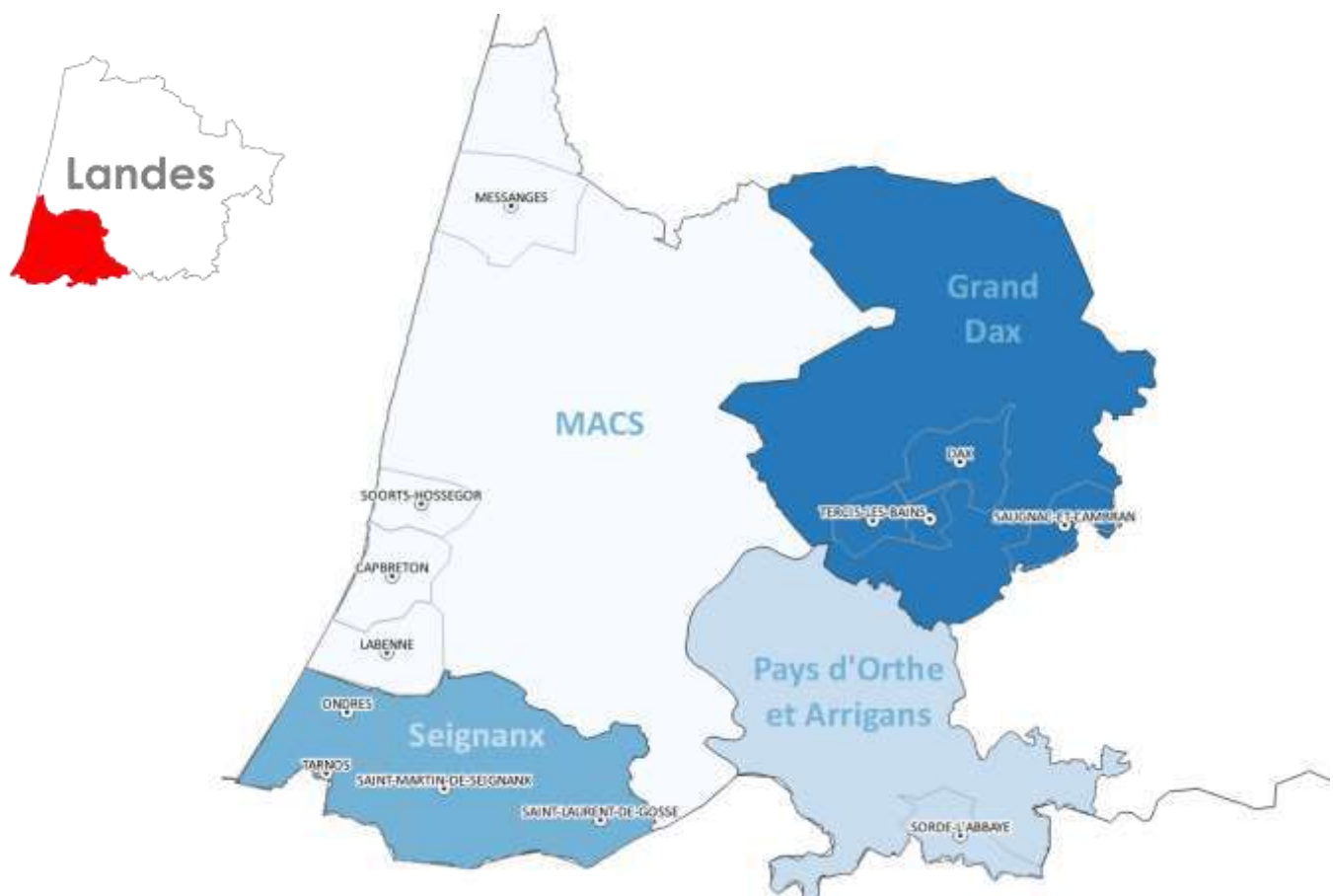
Nous vous proposons une quarantaine d'animations à partir du mois de février jusqu'au mois de décembre. Vous y trouverez des sorties naturalistes, des ateliers pratiques, des projections/débats, etc... Le dénominateur commun de tous ces événements est la protection de l'environnement au sens large. Avant d'être des animateurs, les salariés du CPIE sont surtout des naturalistes ou des jardiniers qui ont à cœur de faire connaître et protéger la nature qui nous entoure. Les sorties naturalistes que l'on vous propose ont pour but de vous dévoiler un peu de ce que nous observons régulièrement dans nos métiers, de partager avec vous quelques moments privilégiés d'intimité avec la nature. Les ateliers sont l'occasion de partager nos réflexions sur la consommation et son impact environnemental, sur les changements que nous pouvons initier en tant que consommateurs.

Les intervenants extérieurs sont des partenaires avec qui nous travaillons régulièrement et qui partagent nos valeurs et l'envie de communiquer leurs connaissances.

Quelques animations spécifiques

Vous remarquerez que certaines animations sont notées « Sortie Natura 2000 ». Cela signifie que ces animations sont réalisées dans le cadre de l'animation des sites Natura 2000.

Localisation de nos animations





merc.
15
sept.

Balade en canoë

Sortie encadrée par 2X AVENTURES et animée avec le CPIE. Venez vous balader sur le Gave d'Oloron à Sorde-l'Abbaye pour découvrir la vie qui se cache au fil de l'eau.

- Rendez-vous à 14h à 2X AVENTURES, route de Poun à Sorde l'Abbaye-
- Réservation obligatoire avant le 14 septembre
- Tarif : 8€/pers. ; 5€ pour les adhérents et les moins de 18 ans.

merc.
22
sept.

Seul.e face à la nature

Animée par le CPIE Seignanx et Adour. Apprendre à survivre dans la Nature, seul et sans provisions. Voilà une manière amusante de mieux connaître la nature, les propriétés des plantes, des champignons, des écorces, ...

- Rendez-vous à 14 h au CPIE
- Réservation obligatoire avant le 21 septembre
- Tarif : 3€/pers. ; gratuit pour les adhérents et les moins de 18 ans.

merc.
29
sept.

Nature et culture à Misson

En cette fin d'été, intéressons-nous à la forêt et aux plantes comestibles autour de Misson, accompagnés par le CPIE. Le village et quelques anecdotes nous seront racontés par un animateur du Pays d'Orthe et Arrigans.

- Rendez-vous à 14h à la mairie de Misson
- Réservation obligatoire avant le 28 septembre
- Tarif : gratuit

merc.
06
oct.

Le baguage des oiseaux

Depuis 10ans, un camp de baguage est effectué sur le marais de Moïsan. Plusieurs dizaines de milliers d'oiseaux y ont été capturés. A quoi cela peut-il servir ? D'où viennent ces oiseaux ? Où vont-ils ? Telles sont les questions qui seront abordées lors d'une animation dédiée à la découverte du baguage des oiseaux.

- Rendez-vous à 8h30 à Messanges (précision du lieu lors de l'inscription)
- Réservation obligatoire avant le 5 octobre
- Tarif : 3€/pers, gratuit pour les adhérents et les moins de 18 ans

mardi
12
oct.

La vannerie sauvage

Stéphane MARTINEAU nous propose une journée autour de la vannerie sauvage. Vous apprendrez à fabriquer différents objets à partir de lianes, de noisetiers, de saules, etc....

- Réservation obligatoire avant le 11 octobre
- Tarif : 5€/pers. ; gratuit pour les adhérents et les moins de 18 ans.
- Rendez-vous à 10h au parking de l'abbaye de Sorde
- Prévoir un pique-nique

merc.
13
oct.

Plantes et climat, quel avenir ?

Stéphane MARTINEAU vous propose une journée sur les rythmes saisonniers de la flore qui nous entoure et l'évolution de ses cycles dans le contexte du changement climatique, au cours d'une intervention en extérieur.

- Rendez-vous à 10h lieu du rdv précisé lors de l'inscription
- Réservation obligatoire avant le 12 octobre
- Tarif : 3€/pers. ; gratuit pour les adhérents et les moins de 18 ans.
- Prévoir un pique-nique

merc.
20
oct.

Pâques à la plage

Partons à la chasse aux œufs... de raies et de roussettes. En vous baladant sur la plage, vous trouvez toute sorte d'objets insolites qui ont échoué sur nos côtes. L'association ECOGIS vous propose de fouiller dans la laisse de mer, vous serez certainement surpris de vos trouvailles !

- Rendez-vous à 14h à la plage de Labenne
- Réservation obligatoire avant le 19 octobre
- Tarif : 3€/pers. ; gratuit pour les adhérents et les moins de 18 ans.

merc.
27
oct.

Du cacao au chocolat

L'origine et l'histoire de ce produit très apprécié vous seront racontées. Une dégustation/préparation de chocolats du monde avec différents pourcentages de cacao vous sera proposée.

Animé par le CPIE.

- Rendez-vous à 14h au CPIE
- Réservation obligatoire avant le 26 octobre
- Tarif : 5 € / pers, gratuit pour les adhérents et les moins de 18 ans

jeudi
04
nov.

L'évolution du trait de côte

Lors de cette conférence, nous reviendrons sur l'évolution du littoral aquitain et notamment du trait de côte, cette ligne qui définit le mouvement des littoraux. Nous essaierons également de retracer l'histoire des dunes landaises, du sable, de l'implantation des forêts, l'évolution des paysages et de sensibiliser petits et grands aux risques côtiers que sont l'érosion côtière et la submersion marine...

Animée par l'Observatoire de la Côte Aquitaine

- Rendez-vous à 18h30 au CPIE
- Réservation obligatoire avant le 3 novembre
- Tarif : gratuit





merc.
17
nov.

Les champignons forestiers

Après une présentation des différents types de champignons, nous partirons à leur recherche lors d'une sortie dans le bois d'Arzet comportant chênaie-charmaie, quelques hêtres, des parties plus humides au bord du Luy et des pins avec de la lande... Animée par la SOMYLA.

- Rendez-vous à 14h devant la mairie de Saugnac-et-Cambran
- Réservation obligatoire avant le 16 novembre
- Tarif : 3 € /pers, gratuit pour les adhérents et les moins de 18 ans

merc.
24
nov.

Festival Alimenterre

Autour d'une sélection de films, le festival invite les citoyens à participer à des débats lors de projections et à rencontrer des acteurs venus d'ici et d'ailleurs qui œuvrent pour une agriculture et une alimentation durables.

L'Eco-lieu Jeanot et le CPIE vous proposent une projection /débat suivi d'un apéritif bio et local offert. Le film sera sélectionné en cours d'année.

- Rendez-vous à 19h à la maison de la Barthe à Dax
- Réservation obligatoire avant le 23 novembre
- Tarif : gratuit

merc.
08
déc.

Les grues cendrées

En partenariat avec la Fédération des Chasseurs des Landes, venez découvrir les oiseaux hivernants de la Réserve de Chasse et de Faune Sauvage de Lesgau avec une de ses espèces emblématiques : la Grue cendrée. Animée par le CPIE

- Rendez-vous à 16h à la réserve des Barthes (mirador) de Saint Martin de Seignanx
- Réservation obligatoire avant le 7 décembre
- Tarif : 3 € / pers, gratuit pour les adhérents et les moins de 18 ans

vend.
17
déc.

Ciné 'Apéro : l'intelligence des arbres

Un forestier en Allemagne, Peter Wohlleben, a observé que les arbres de sa région communiquent les uns avec les autres en s'occupant avec amour de leur progéniture, de leurs anciens et des arbres voisins quand ils sont malades. Il a écrit le bestseller "La Vie Secrète des Arbres" (vendu à plus d'1 million d'exemplaires) qui a émerveillé les amoureux de la nature. Ses affirmations ont été confirmées par des scientifiques à l'Université de British Columbia au Canada. Ce documentaire montre le travail minutieux et passionnant des scientifiques, nécessaire à la compréhension des interactions entre les arbres ainsi que les conséquences de cette découverte.

La projection sera suivi d'un apéritif écoresponsable offert par le CPIE.

- Rendez-vous à 19h au CPIE
- Réservation obligatoire avant le 16 décembre
- Tarif : gratuit



Le CPIE, C'EST AUSSI

Réserve Naturelle Régionale géologique CARRIÈRES DE TERCIS-LES-BAINS

Les carrières de Tercis les Bains sont situées au Sud-Ouest de Dax. Depuis 2015, ce site est classé Réserve Naturelle Régionale géologique. Il permet de comprendre l'histoire de la terre, la vie de la planète et son évolution. La présence de fossiles témoigne d'une richesse minérale et géologique incomparable. Faune et flore sont également surprenantes.

Co-gestionnaire de la réserve avec le CEN Nouvelle-Aquitaine et la Réserve Naturelle géologique de SAUCATS-LA BREDE, le CPIE est chargé de l'accueil des groupes et des visites guidées du site durant l'année. Information à l'office Intercommunal de Tourisme et du Thermalisme du Grand Dax ou au CPIE.



Les animations scolaires et périscolaires

Le CPIE sensibilise également le public scolaire des maternelles aux étudiants sur différentes thématiques : le jardin, les milieux naturels et leurs habitats, les zones humides, la biodiversité, la santé et l'environnement, l'éco-citoyenneté et le changement climatique.

Chaque programme est adapté à l'âge des élèves, avec, dans tous les cas, une construction commune des activités entre les animateurs du CPIE et les enseignants.

Le public périscolaire comprend notamment les crèches, les centres de loisirs et les centres de vacances. Les thématiques abordées sont les mêmes que précédemment et adaptées au contexte hors scolaire.



Les animations peuvent être réalisées au sein de l'établissement, sur le site d'Arremont ou dans des milieux proches. Il peut s'agir de sorties ponctuelles ou de programmes à l'année. Et sur le site du CPIE, les espaces de découverte ne manquent pas : jardin buissonnier, forêt, mare, haie champêtre, basse-cour, potager.

N'hésitez pas à nous contacter !!

Le **Point Info Biodiversité** est une initiative de l'Union nationale des CPIE.

C'est un dispositif du programme « Impliquer les habitants et les acteurs des territoires dans la préservation de la biodiversité par la sensibilisation et la connaissance des enjeux », engagement reconnu le 26 octobre 2012, par le Ministère de l'écologie, du développement durable et de l'énergie comme contribuant à la Stratégie nationale pour la Biodiversité.

Toute l'année, l'équipe du CPIE vous accueille pour répondre à vos questions sur la biodiversité (conseil jardin ornamental et potager, aide à l'identification d'espèces, reconnaissance des chants d'oiseaux, des bruits de la nature...).

Des ouvrages naturalistes, sur le développement soutenable et l'écologie peuvent être consultés sur place.

Vous souhaitez rejoindre notre association



Bulletin d'adhésion 2021

Association « Nature & Loisirs » - CPIE Seignanx et Adour

2028, route d'Arremont - 40390 Saint-Martin-de-Seignanx

Tel : 05 59 56 16 20 E-mail : cpieseignanxadour@gmail.com

Site Internet : www.cpie-seignanx.com

Tarif adhésion : 15 €

Nom :

Prénom :

Adresse :

.....

E-mail :

N° de téléphone :

Personnes et structures participantes



ATLANTIQUE
LANDES
RÉCIFS



Réserve Naturelle
MARAIS D'ORX



surfconseil



Conservatoire
d'espaces naturels
Nouvelle-Aquitaine

salamandre



éco-lieu
jeannot



Illustrations Toutes les illustrations de faune et flore sont réalisés par Valentine PLESSY.

Les photographies sont la propriété de © CPIE Seignanx et Adour.

Nos partenaires



RÉGION
Nouvelle-Aquitaine



SEIGNANX ET ADOUR

Centre Permanent d'Initiatives pour l'Environnement Seignanx et Adour

2028 route d'Arremont - 40390 Saint-Martin-de-Seignanx

Téléphone : 05 59 56 16 20

Email : cpieseignanxadour@gmail.com

Site : www.cpie-seignanx.com